



PROGETTO DEFINITIVO

CITTA' DI VELLETRI
PROVINCIA DI ROMA
26 APR 2018
PROT. N. 22036



GRUPPO DI PROGETTAZIONE IN RTP

Capogruppo: arch. Gian Luca Cordella

Architettura: arch. Massimo Acito
arch. Caterina Aurora Rogai

Strutture e Impianti: ing. Paolo Bifano

Geologia: dott. geol. Pier Luigi Cera

Sicurezza: ing. Paolo Bifano

CONSULENTI:

Architettura: prof. arch. Marco Burrascano

COLLABORATORI

Architettura: arch. Giulia Costantini

Strutture: ing. Giovanni Battini
ing. Sergio Micilo
geom. Filippo Bifano

d					
c					
b					
a					
REV.	DATA	DESCRIZIONE MODIFICA	REDATTO	APPROVATO	AUTORIZZATO

Data Aprile 2018				PROGETTO STRUTTURALE	
rapp: 1:100 - 1:25				CARPENTERIA 4° SOLAIO	
VE D ST 5				PARTICOLARE SOLAI	

N.B.: MATERIALI PREVISTI

STRUTTURA IN C.A.

FONDAZIONE

- CLS : CLASSE DI RESISTENZA C28/35 $R_{ck}=350$ daN/CMQ
- ACCIAIO da C.A. : B450C

STRUTTURE IN ELEVAZIONE

- CLS : CLASSE DI RESISTENZA C28/35 $R_{ck}=350$ daN/CMQ
- ACCIAIO da C.A. : B450C

STRUTTURE METALLICHE

- PROFILI COMMERCIALI E PIASTRAME : ACCIAIO S275
- BULLONI : VITI CLASSE 8.8 E DADI CLASSE 6S
- BARRE FILETTATE : BARRE CLASSE 8.8 E DADI CLASSE 6S

N.B.: CARICHI PREVISTI

1° SOLAIO (AMBIENTI RESIDENZIALI)

- G1 (SOLAIO A LASTRA H=5+17+4) = 335 daN/MQ
- G2 (PERMANENTI) = 370 daN/MQ
- Q (VARIABILI) = 200 daN/MQ

2° E 3° SOLAIO (AMBIENTI RESIDENZIALI)

- G1 (SOLAIO LATEROCEMENTIZIO H=22+4) = 337 daN/MQ
- G2 (PERMANENTI) = 370 daN/MQ
- Q (VARIABILI) = 200 daN/MQ

4° SOLAIO (COPERTURA PRATICABILE)

- G1 (SOLAIO LATEROCEMENTIZIO H=22+4) = 337 daN/MQ
- G2 (PERMANENTI) = 250 daN/MQ
- Q (VARIABILI) = 200 daN/MQ

5° SOLAIO (COPERTURA NON PRATICABILE)

- G1 (SOLAIO SOLETTA PIENA H=20) = 500 daN/MQ
- G2 (PERMANENTI E PANNI FOTOVOLTAICI) = 270 daN/MQ
- Q (VARIABILI NEVE) = 59 daN/MQ

CARPENTERIA 4° SOLAIO

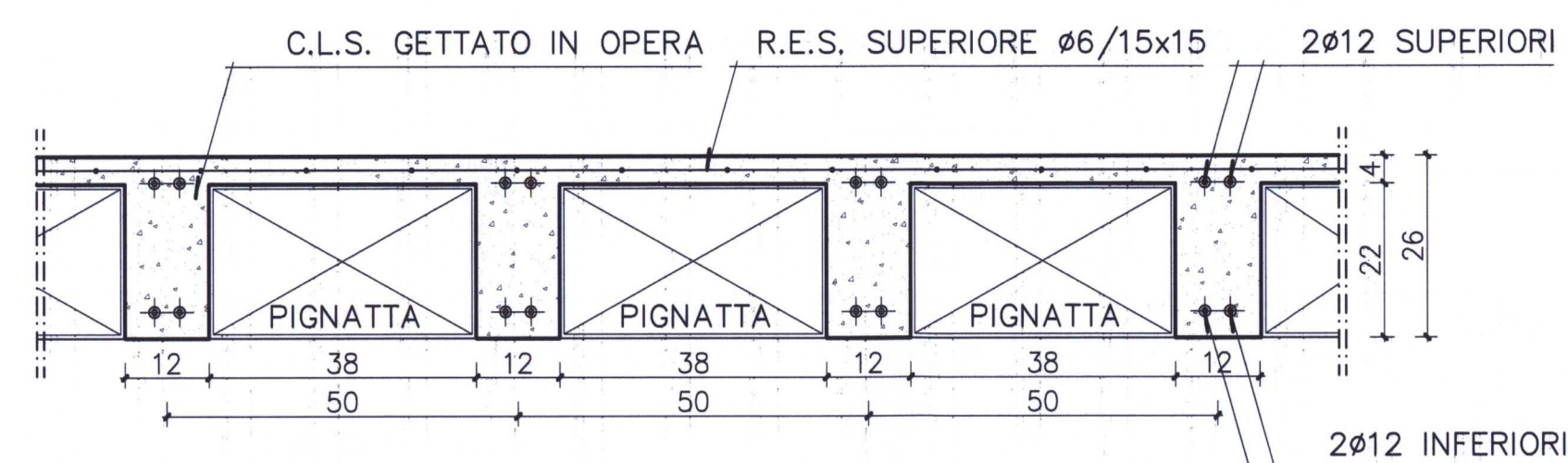
SCALA 1:100



ZONE SEMIPIENE (A PETTINE)

SOLAIO LATERO-CEMENTIZIO : H=26 (22+4)
A TRAVETTI GETTATI IN OPERA

SCALA 1:10

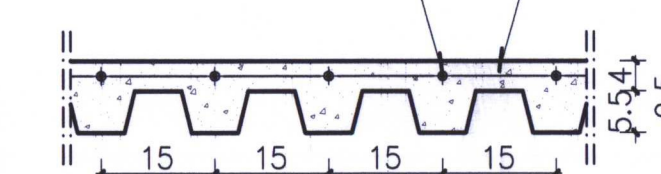


N.B. NELLE ZONE A PETTINE GETTARE CLS IN SOSTITUZIONE DELLE PIGNATTE A FASCE ALTERNATE

SOLAIO COMPOSTO DA LAMIERA GRECATA
COLLABORANTE E CLS H=9,5 cm (5,5+4)

LAMIERA TIPO A 55/P 600 HI BOND
Spessore=0,8mm

R.E.S. SUPERIORE Ø6/15x15 C.L.S. GETTATO IN OPERA



N.B. IL PASSO DEI TONDINI DELLA R.E.S. DEVE COINCIDERE
ESATTAMENTE CON IL PASSO DELLE GRECHE DELLA
LAMIERA, COME DISEGNATO NEL PRESENTE PARTICOLARE